

ODRUŠOVACÍ KONDENZÁTORY PRŮCHODKOVÉ SUPPRESSION BUSHING CAPACITORS

ES Elektronické
součástky CZ, a.s.

Syllabova 2980/37a, 703 00 OSTRAVA - Vítkovice

Tel.: +420/ 595 781 623

Fax: +420/ 595 781 612

E - mail: eso@es-ostrava.cz

Web Site: <http://www.es-ostrava.cz>

C 115 100VDC 63A provedení Z, construction Z

Construction of capacitors:

The capacitor consist of metallized polyester film, non inductive construction, self healing ability, in metallic case. The surface of the case is one terminal of capacitor, the second terminal is through terminal. The capacitor is hermetical sealed with epoxy resin.

Reference standards:

IEC 60384-1, EN 130000

Capacitance range: 0,1 - 1 μ F, other values on request

Tolerance: $\pm 20\%$, $\pm 10\%$

$Tg\delta[1kHz] < 0,01$

Insulation resistance: $R_{is} > 10\,000\,M\Omega$

at 100VDC after 1min. charging, $+20^{\circ}C$

Climatic category: 55/085/56, IEC 60068-1

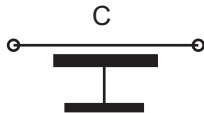
Working temperature range: $-55 \div +85^{\circ}C$

Working voltage: $U_R = 100VDC$, permanent in temperature working range

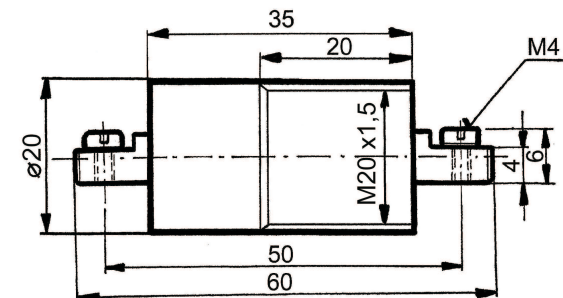
Test voltage: $2 \times U_R$, 2 sec. at $+20^{\circ}C$

Max. permissible pulse loading: $dU/dt < 10V/\mu sec.$

Max. current of through terminal: 63A



Construction Z: Provedení Z:



Konstrukce kondenzátorů:

Elektrody kondenzátoru tvoří metalizovaná polyesterová fólie. Kondenzátory jsou v bezindukčním provedení. Pouzdro kondenzátoru je kovové a tvoří jeden vývod kondenzátoru. Druhý vývod je průchozí. Kondenzátor je hermeticky zapouzdřen epoxy - pryskyřicí.

Kondenzátory odpovídají:

ČSN IEC 60384-1, EN 130000

Kapacita: 0,1 - 1 μ F, jiná hodnota po dohodě

Tolerance: $\pm 20\%$, $\pm 10\%$

Ztrátový činitel $tg\delta[1kHz] < 0,01$

Izolační odpor: $R_{is} > 10\,000\,M\Omega$

při 100VDC, po 1 min. nabíjení, $+20^{\circ}C$

Klimatická kategorie: 55/085/56, ČSN IEC 60068-1

Rozsah pracovních teplot: $-55 \div +85^{\circ}C$

Pracovní napětí: $U_R = 100VDC$ trvale,

v rozsahu pracovních teplot

Zkušební napětí: $2 \times U_R$, 2 sec. at $+20^{\circ}C$

Max. přípustné impulsní zatížení: $dU/dt < 10V/\mu sec$

Proudová zatížitelnost průchozího vodiče: 63A