

Odrušovací filtr

Filter

F 100.030

ES Elektronické součástky CZ, a.s.

Syllabova 1260/41, 703 00 OSTRAVA - Vítkovice

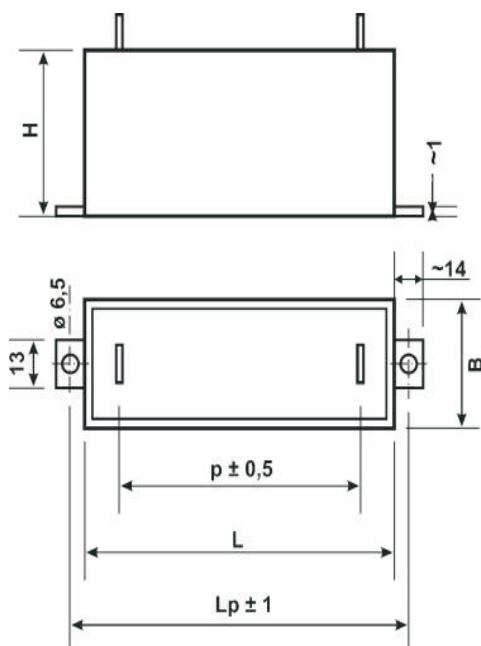
Tel.: +420/ 595 781 623, 596 623 385

Fax: +420/ 595 781 612, 596 623 386

E - mail: eso@es-ostrava.cz

Web Site: <http://www.es-ostrava.cz>

pro for 12 - 100VDC 0,3 A

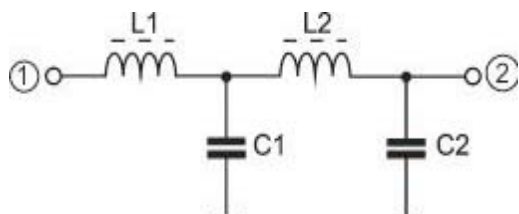


Rozměry:

Dimensions:	B	H	L	p	Lp	m*
[mm]	50	35	75	60	90	4
(± 1mm)						

*šroubové vývody

Schéma zapojení:
El.connection:



Použití:

Filtr slouží k odrušení přístrojů a zařízení, jako frekvenčních měničů, spínaných zdrojů, polovodičových regulačních zařízení apod. v oblasti středních a vysokých frekvencí. Filtr je určen pro odrušení v zařízeních a přístrojích napájených stejnosměrným napětím.

Konstrukce:

Filtr tvoří tlumivka L1= 50μH, L2=2,5mH a dvojice odrušovacích kondenzátorů C1= 150nF, C2 =1,5 μF. Filtr je opatřen magnetickým stíněním a je zapouzdřen plastovým samozhášivým pouzdrům. (UL94 V-0)

Vývody:

mohou být upraveny pro montáž na plošný spoj, nebo je mohou tvořit nožové konektory 0,8x6,3mm nebo šrouby M4 nebo izolované lanko s=0,5 mm2. Pouzdro může být opatřeno jednou, nebo dvěma montážními příchýtkami. Vnitřní stínění je spojeno s montážními příchýtkami. Na přání zákazníka mohou být montážní příchýtky odizolovány.

Jmenovité stejnosměrné pracovní napětí:
12 ÷ 60V

Jmenovitý průchozí proud: do 0,3A
v závislosti na teplotě okolí

Odrušovací filtr odpovídá normě ČSN IEC 60-384-14/II a ČSN IEC 60939
Označení pro objednávku: F100.030

Application:

The filter suppress the radiointerference in frequency converters, switching units, power supplies and semiconductor control devices in range of medium and high frequencies. The filter is intend for monting in to the aparatus

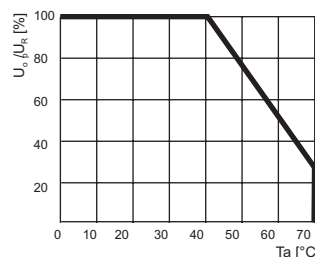
Construction:

The filter consist of the compensated suppression choke L1 = 50μH, L2=2,5mH, set of the capacitors C1= 150nF, C2 =1,5 μF. The filter have the internal magnetic screening. The filtr is encapsuled in flame retardant plastic case. **Leads:** are made for PCB or with fastons 0,8 x 6,3mm or srew M6. The case may have one or two mounting clamps. The clamps are connected with the internal screening. On request the clamps may be insulated.

Rated working voltage:
12 ÷ 60V

Rated through - current: till 0,3 A

Reference standards:
IEC 60-384-14/II and IIEC 60939
Marking for purchase order:
F100.030



Vývody lankem: Leads - stranded wire:



Jiné provedení vývodů po dohodě
Other construction of leads on request.