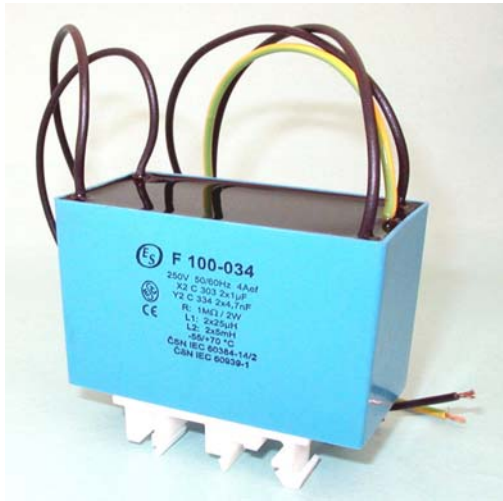


Odrušovací filtr

F 100.034 250V 50/60Hz 4Aef



Použití:

Filtr slouží k odrušení přístrojů a zařízení, jako frekvenčních měničů, spínaných zdrojů, polovodičových regulačních zařízení apod. v oblasti středních a vysokých frekvencí.

Filtr je určen pro montáž do přístroje.

Konstrukce:

Filtr tvoří kompenzovaná tlumivka L2, 2×5mH a pomocné vf tlumivky L1 2×25 μH.

Sestava C1, C2 odrušovacích kondenzátorů třídy X2, typu C 303 2x1μF a Y2, typu C 333 2×4,7 nF.

Filtr má vestavěn vybíjecí odpor R 1MΩ/2W.

Filtr je zapouzdřen v plastovém samozhášivém pouzdru.

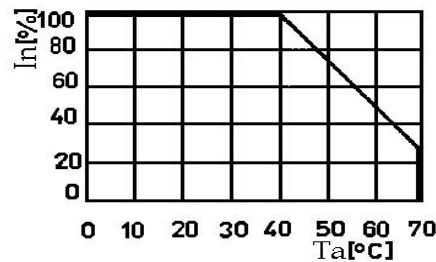
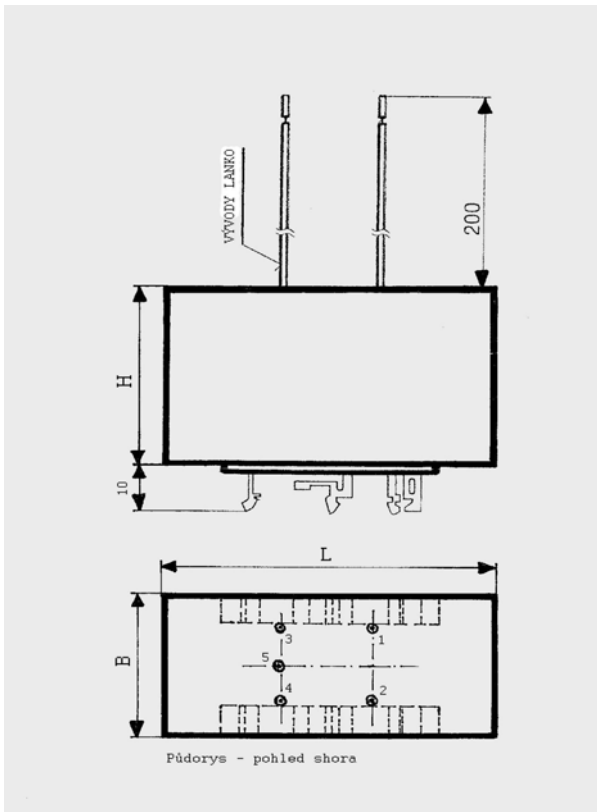
Vývody jsou provedeny lankem o průřezu 0,75mm² délce 200mm, obvykle v barvě černé, nebo v délce dle požadavku zákazníka, střední vývod 5 je vyveden lankem v barvě žlutozelené, s vývodem 5 je spojeno i vnitřní stínění filtru.

Jmenovité pracovní napětí: 250 V, 50 Hz
(mezi vývody 1 - 2, 3 - 4)

Jmenovitý průchozí proud: 4A (ef), viz graf

Rozsah pracovních teplot: -40°C ÷ +70°C*

*max. teplota na povrchu pouzdra při jmenovitém zatížení



Zkušební napětí mezi vývody 1 - 3, 2 - 4:
1000 V, 50 Hz, 60 sec. při Ta +25°C

Zkušební napětí mezi vývody 2 - 5, 4 - 5:
2000 VDC, 60 sec. při Ta +25°C

Zkušební napětí mezi všemi vývody a pouzdem
4000VDC 60sec, při Ta +25°C

Rozměry pouzdra: B 35, H 50, L 70mm

Odrušovací filtr odpovídá normě
ČSN IEC 60384-14 a ČSN IEC 60939-1

Označení pro objednávku: F100.034

Schéma zapojení:

