

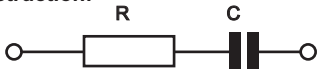
# RC - PRVKY

# RC - UNITS

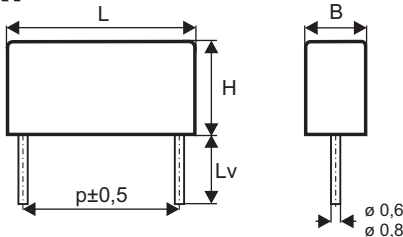


## RC 211

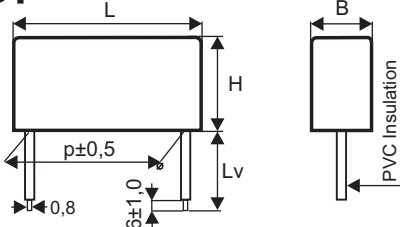
Provedení:  
Construction:



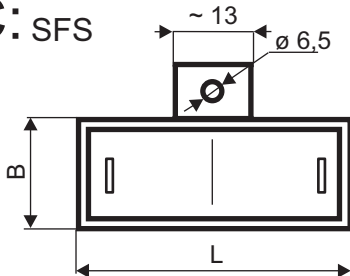
A:



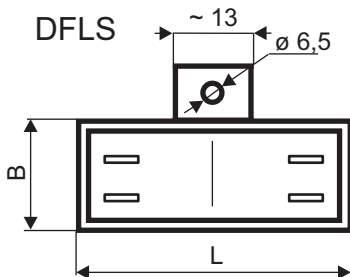
B:



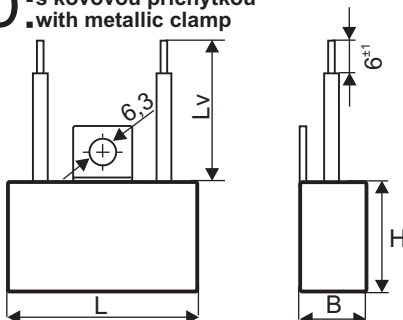
C: SFS



DFLS



D - s kovovou přichytkou  
with metallic clamp



### Použití:

R-C prvky jsou určeny pro práci v obvodech stejnoměrného i střídavého proudu k ochraně kontaktů, elektronických spínacích prvků (dU/dt tyristorů a triaků) a potlačení rušení

### Konstrukce:

Kondenzátory z metalizované fólie. Bezindukční provedení. Schopnost samoregenerace. Pravoúhlé plastové pouzdro. Zálivka epoxidovou pryskyřicí. Resistory v rozsahu 10 + 1000Ω (E6). Metalizované Pw=0,6W, 1,0W nebo podle specifikace zákazníka.

### Odpovídající normy:

CSN EN 130000  
IEC 60384-14 ed. 1993

### ZNAČKA ESČ -

symbol bezpečnosti a spolehlivosti výrobku



### Jmenovité pracovní napětí:

U<sub>R</sub> [V] 660V 50 Hz při + 40°C  
600V 50 Hz při + 85°C

Tolerance ΔC<sub>n</sub> [%] ± 20(M), ± 10%

Izolační odpor mezi vývody:  
Ris > 10 GΩ

Klimatická kategorie IEC 60068  
55/085/56

### Provedení vývodů:

A - měděné pocínované vývody základní délka 6±1 mm, nebo podle specifikace zákazníka Lv

B,D - izolovaný drát ø 0,8 nebo lanko s = 0,5 mm<sup>2</sup> délka 40±5 mm, nebo Lv podle specifikace zákazníka

C - pájecí očka, nebo izolované lanko, nebo izolovaný drát

B, C, D - nožové konektory 0,8 x 6,3 po dohodě

### Applications:

R-C units are designed for use in DC and AC applications for contact protection, transient suppression for protection of low - power thyristor and triacs (dU/dt suppression in thyristor and triacs)

### Construction:

Metallized film capacitors noninductive construction. Self-healing ability. Rectangular plastic case is epoxy resin sealed. Resistors in range 10 + 1000Ω (serie E6). Metal film, Pw=0,6W, 1,0W or in accordance to customer specification.

### Reference standards:

EN 130000, IEC 60384-14 ed.1993 and EN 132400

**THE ES MARK** - a symbol of the product safety and reliability

### Rated working voltage:

U<sub>R</sub> [V] 660V 50 Hz at + 40°C  
600V 50 Hz at + 85°C

Tolerance ΔC<sub>n</sub> [%] ± 20(%), ±10%

Insulation resistance between the leads:  
Ris > 10 GΩ

Climatic resistivity category IEC 60068  
55/085/56

### Construction of leads:

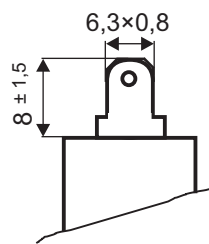
A - tinned cooper wire with the basic lenght 6±1 mm or on request of customer Lv

B,D - insulated wire ø 0,8 or stranded wire s = 0,5 mm<sup>2</sup>, lenght 40±5 mm or in accordance to the customer specification

C - with tags, or insulated wire or stranded wire

B, C, D - fastons 0,8 x 6,3 on request

The construction of leads:



nožové konektory  
fastons

Kapacita Capitance C <sub>R</sub> [μF]	Rozměry Dimensions B x H x L x p [±1mm]
0,033 μF	12 x 22 x 42,5 x 37,5
0,047	12 x 22 x 42,5 x 37,5
0,10	14 x 25 x 42,5 x 37,5
0,15	16,5 x 27,5 x 42,5 x 37,5
0,22	18 x 29 x 42,5 x 37,5
0,33	22 x 30 x 42,5 x 37,5
0,47	28 x 37 x 42,5 x 37,5
0,68	30 x 45 x 42,5 x 37,5
1,0 μF	40 x 50 x 42,5 x 37,5

Jiné hodnoty kapacity po dohodě  
Other values of the capacitance on request