

RC - PRVKY TŘÍFÁZOVÉ

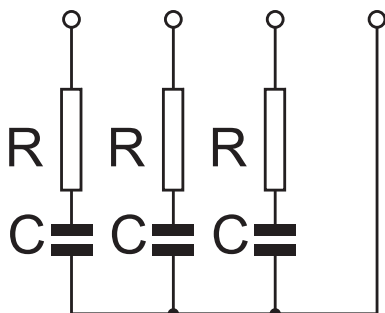
RC - UNITS 3 - PHASE

3 RC 210

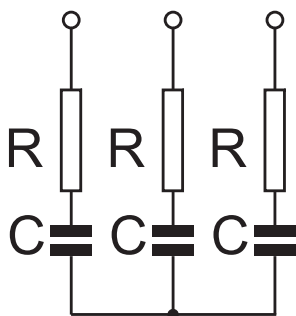
3 RC 211

Vnitřní zapojení:
Internal connection:

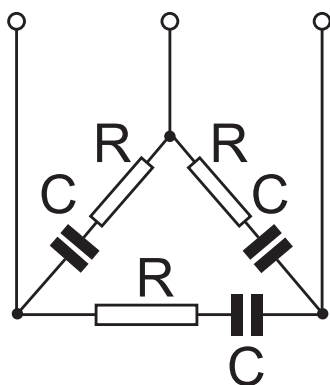
A:



B:



C:



Jiné vnitřní zapojení po dohodě
Other internal connection on request

Provedení vývodů:

- nožové konektory
- izolovaný drát \varnothing 0,8 nebo lanko $s = 0,5 \text{ mm}^2$ lv podle specifikace zákazníka, nebo $40 \pm 5 \text{ mm}$
- pájecí očka

Construction of leads:

- fastons
- insulated wire \varnothing 0,8 or stranded wire $s = 0,5 \text{ mm}^2$, lv in accordance to the customer - specification or $lv = 40 \pm 5 \text{ mm}$
- with solder tags

R-C prvky jsou určeny pro práci v obvodech stejnoměrného i střídavého proudu k ochraně kontaktů, elektronických spínacích prvků (dU/dt tyristorů a triaků) a potlačení rušení.

3 R-C prvky obsahují třífázovou sestavu kondenzátorů z metalizované fólie a rezistorů. Kondenzátor je v bezindukčním provedení, má schopnost samoregenerace. Systém je zalit epoxidovou pryskyřicí. Resistory v rozsahu $10 \pm 1000\Omega$ (E6). Metalizované $P_w = 1W, 2W$ nebo podle specifikace zákazníka.

Jmenovité pracovní napětí:

3RC 210: 3x 440V 50/60Hz při $+40^\circ\text{C}$

3RC 211: 3x 600V 50/60Hz při $+40^\circ\text{C}$

Izolační odpor R_{is} :

$10000 / C$ [μF]; [$\text{M}\Omega$]

Tolerance ΔC_n [%] $\pm 20(\text{M})$,

nebo podle požadavku zákazníka

Klimatická kategorie: IEC 60068

55/100/56

Tolerance ΔR_n [%] $\pm 5(\%)$

Odpovídající normy:

ČSN EN 130000

ČSN IEC 60384-14 ed. 1993

CERTIFIKOVANÝ VÝROBEK

IECEE-CB - certifikát CZ-1408

R-C units are designed for use in DC and AC applications for contact protection, transient suppression, for protection of thyristors and triacs (dU/dt) and radio - interference suppression.

3 R-C components contains 3 - phase combination of metallized film capacitors and resistors. The capacitors are in noninductive construction, with self-healing ability. The case is epoxy resin sealed. Resistors in range $10 \pm 1000\Omega$ (serie E6). Metal film, $P_w = 1W, 2W$ or in accordance to customer specification.

Rated working voltage:

3RC 210: 3x 440V 50/60Hz at $+40^\circ\text{C}$

3RC 211: 3x 600V 50/60Hz at $+40^\circ\text{C}$

Insulation resistance R_{is} :

$10000 / C$ [μF]; [$\text{M}\Omega$]

Tolerance ΔC_n [%] $\pm 20(\text{M})$,

or in accordance to customer specification

Climatic category: IEC 60068

55/100/56

Tolerance ΔR_n [%] $\pm 5(\%)$

Reference standards:

EN 130000, IEC 60384-14 ed.1993

and EN 132400

CERTIFIED COMPONENT:

IECEE-CB - certificate CZ- 1408

Provedení:
Construction:

FOTO - INFO

